

INFORME
**Trabajos y esfuerzos
realizados para el
manejo de PPI**

PRIMER CUATRIMESTRE-2026

Índice

| | |
|--|----|
| INTRODUCCIÓN | 4 |
| JUSTIFICACIÓN DEL PROYECTO..... | 6 |
| OBJETIVO GENERAL | 8 |
| OBJETIVOS ESPECIFICOS..... | 8 |
| RSPO – MESA REDONDA SOBRE ACEITE DE PALMA SOSTENIBLE..... | 9 |
| FORTALECIMIENTO DE CAPACIDADES PARA LA PRODUCCIÓN SOSTENIBLE Y RESPONSABLE..... | 10 |
| • PROYECTO MEJORAMIENTO DE LA PRODUCTIVIDAD A PRODUCTORES INDEPENDIENTES DE ACEITE DE PALMA EN HONDURAS (SOLIDARIDAD-APALMAREC)..... | 10 |
| • REQUISITOS Y PASOS PREVIOS PARA LA MEMBRESÍA Y PASOS PREVIOS PARA LA ELABORACIÓN DEL LUCA (ANÁLISIS DE CAMBIO DE USO DE LA TIERRA) POR RSPO PARA PEQUEÑOS PRODUCTORES..... | 15 |
| PLAN DE CAPACITACIONES 2026..... | 18 |
| • NORMA EUDR (REGLAMENTO DE LA UE SOBRE PRODUCTOS LIBRES DE DEFORESTACIÓN) | 22 |
| • MANTENIMIENTO DE FINCA | 24 |
| • NUTRICIÓN MINERAL | 26 |
| • SOCIALIZACIÓN DE PÓLITICAS GENERALES..... | 29 |
| • SOCIALIZACIÓN DEL MECANISMO DE QUEJAS, RECLAMOS, PETICIONES Y SUGERENCIAS (PQRS) | 30 |
| • SOCIALIZACIÓN DE LA POLÍTICA DE PREVENCIÓN DE LAVADO DE ACTIVOS Y CÓDIGO DE INTEGRIDAD Y CONDUCTA ÉTICA..... | 32 |
| • MANEJO DE PLAGAS Y ENFERMEDADES EN EL CULTIVO DE PALMA ACEITERA..... | 33 |
| • BUENAS PRÁCTICAS AMBIENTALES Y CONSERVACIÓN DEL ECOSISTEMA..... | 38 |

- USO ADECUADO DEL EQUIPO DE PROTECCIÓN PERSONAL (EPP) EN PLANTA INDUSTRIAL Y SOCIALIZACIÓN DE POLÍTICA DE SST 40
- SEGURIDAD ALIMENTARIA Y SOCIALIZACIÓN DEL PLAN DE RSE DE HONDUCARIBE..... 43
- MANEJO RESPONSABLE Y SEGURO DE AGROQUÍMICOS 45
- PARÁMETROS DE CALIDAD DE FRUTA FRESCA ENTREGADA A PLANTA EXTRACTORA..... 48
- SOCIALIZACIÓN DEL MECANISMO DE FIJACIÓN DE PRECIOS DE FRUTA FRESCA (RACIMOS DE FRUTO FRESCO - RFF)..... 50
- SOCIALIZACIÓN DEL CENTRO CONTABLE APALMAREC PARA PRODUCTORES INDEPENDIENTES (PPI)..... 54

PROYECTO DE TITULACIÓN DE TIERRAS (INA) — GESTIÓN 2026 56

CONCLUSIÓN..... 57

RECOMENDACIONES..... 58

INTRODUCCIÓN

APALMAREC es una asociación conformada con el propósito de organizar y representar a los pequeños productores independientes de palma aceitera en la región de Cortés, brindándoles una estructura formal que facilite su participación activa en los procesos de comercialización y fortalecimiento productivo. APALMAREC fue promovido por HONDUCARIBE como una forma de apoyar y fortalecer al pequeño productor de palma de aceite

Su principal objetivo es fortalecer a los pequeños productores de fruto de palma de aceite, que son independientes y que buscan colocar su fruto en el mercado de manera eficiente, con calidad y de tal manera que puedan acceder a beneficios diseñados para mejorar su competitividad y sostenibilidad. Esta organización fortalece la representación colectiva, garantiza la transparencia en los procesos de comercialización y promueve una relación comercial más equitativa. Actualmente cuenta con un total de 1,506. hectáreas conformadas por 180 Pequeños Productores Independientes (PPI).

Asimismo, uno de los objetivos prioritarios de APALMAREC es encaminar a los productores independientes hacia el proceso de certificación bajo el estándar RSPO (Roundtable on Sustainable Palm Oil), enfocándose en la adopción de buenas prácticas agrícolas y principios de sostenibilidad. La asociación reconoce que la certificación es una herramienta fundamental para asegurar una producción que sea legal, ambientalmente responsable, socialmente justa y económicamente viable. Por ello, fortalecer las capacidades de los productores para cumplir con los requisitos de la certificación RSPO constituye una meta estratégica para APALMAREC, permitiéndoles acceder a mercados más exigentes y sostenibles.

Beneficios que APALMAREC ofrece:

- Precio justo, determinado donde APALMAREC toma como referencia el valor de compra establecido por AIPAH cuya base son los referentes internacionales, asegurando una remuneración transparente y competitiva.
- Asistencia técnica especializada en las fincas, orientada a mejorar las prácticas agrícolas y optimizar los rendimientos.
- Financiamiento de fertilizantes, ya sea al crédito o al contado, suministrados a precio de costo para facilitar el acceso a insumos esenciales.
- Pesaje justo y transparente, utilizando básculas calibradas y con criterios equivalentes a los empleados por las empresas.
- Contrato exclusivo de compra de fruta con APALMAREC, que garantiza la comercialización estable de la producción.
- Apoyo gratuito en contabilidad y gestión tributaria, facilitando el cumplimiento de las obligaciones fiscales y administrativas de los productores.
- Georreferenciación de las áreas productivas, proporcionando información precisa y actualizada sobre las fincas.
- Emisión de constancias de productor, útiles para diversos trámites administrativos y financieros.
- Capacitaciones técnicas continuas, impartidas por personal altamente calificado, orientadas al fortalecimiento de capacidades, sostenibilidad y cumplimiento de buenas prácticas agrícolas.

A través de esta asociación, los pequeños productores no solo consolidan su poder de negociación y acceden a mejores condiciones comerciales, sino que también se integran a una estructura que promueve la producción sostenible, responsable y conforme a los estándares internacionales de la industria, asegurando su participación activa en mercados que valoran la sostenibilidad y la responsabilidad social.

JUSTIFICACIÓN DEL PROYECTO

Con el firme propósito de consolidar una cadena de suministro sostenible, trazable y socialmente responsable, APALMAREC, en colaboración con Hondur Caribe ECARA, ha diseñado un plan integral de capacitaciones y actividades para el año 2026, dirigido a los pequeños productores independientes miembros de APALMAREC. Esta iniciativa responde a la necesidad de fortalecer las competencias técnicas, organizativas y normativas de los productores, con miras a avanzar hacia la certificación bajo los estándares de la Mesa Redonda de Aceite de Palma Sostenible (RSPO).

Los principios y criterios de la RSPO exigen la implementación de buenas prácticas agrícolas, la gestión ambiental responsable, el respeto a los derechos laborales y el cumplimiento normativo en todas las etapas de la producción de palma aceitera. Para los pequeños productores, alcanzar estos estándares representa una oportunidad de acceder a mercados diferenciados, mejorar la rentabilidad de sus fincas y contribuir al desarrollo sostenible de sus comunidades. No obstante, para lograrlo, es indispensable un proceso sistemático de formación, asistencia técnica y acompañamiento que les permita cerrar las brechas existentes en materia de conocimientos, capacidades y cumplimiento.

Este proyecto de capacitaciones y actividades se fundamenta en las siguientes razones estratégicas vinculadas al proceso de certificación:

- Alineamiento con los principios y criterios de sostenibilidad de RSPO: El plan está diseñado para capacitar a los productores en temas clave como cumplimiento legal, mejores prácticas agrícolas, gestión ambiental, respeto a los derechos humanos y derechos laborales, asegurando que estén plenamente preparados para cumplir con los requisitos de certificación.
- Fortalecimiento de capacidades organizativas de APALMAREC: Al consolidar la estructura y gestión de la asociación, se facilita la coordinación eficiente de las actividades

necesarias para la certificación grupal, garantizando la trazabilidad, documentación y monitoreo de las prácticas de los miembros.

- Reducción de riesgos de incumplimiento: La capacitación en temas de gestión de agroquímicos, manejo de plagas, conservación de suelos, mecanismos de quejas y reclamos, y políticas de cumplimiento normativo contribuye a minimizar los riesgos legales, sociales y ambientales asociados a las actividades productivas.
- Garantía de mejora continua: El proyecto promueve una cultura de mejora continua entre los productores, facilitando la adopción de prácticas responsables que incrementen la productividad de las fincas y aseguren la sostenibilidad a largo plazo.
- Fomento de la inclusión social y equidad: Al involucrar a pequeños productores independientes, el proyecto garantiza que los beneficios del acceso a mercados sostenibles y certificados sean distribuidos de manera justa y equitativa, contribuyendo al desarrollo económico local.

Este plan, que comprende jornadas de formación teórica y práctica, asistencia técnica continua, socialización de normativas, fortalecimiento de capacidades organizativas y acompañamiento en la implementación de buenas prácticas, es un paso fundamental para preparar a los pequeños Productores Independientes para la certificación RSPO, aportando a su vez a los objetivos globales de sostenibilidad, inclusión y competitividad.

El proyecto fortalece la viabilidad técnica, económica, social y ambiental de los pequeños productores, asegurando una producción de palma aceitera alineada a los más altos estándares internacionales, y consolidando una cadena de suministro sólida, ética y responsable.

OBJETIVO GENERAL

El presente informe tiene como finalidad documentar y comunicar de manera detallada las acciones y actividades ejecutadas en apoyo a los pequeños productores independientes asociados a APALMAREC. Estas acciones se orientan a integrar a los productores en un proceso de concientización, fortalecimiento de capacidades y transformación productiva, con el objetivo de consolidar a APALMAREC como una organización sólida, preparada y comprometida con la adopción e implementación de buenas prácticas agrícolas en el cultivo de palma aceitera. Acciones que se realizan con el apoyo de Hondur Caribe

El propósito es impulsar una producción que cumpla con los estándares y requisitos nacionales e internacionales, con especial énfasis en los principios de sostenibilidad de la certificación RSPO, garantizando la protección del medio ambiente, el respeto a las comunidades locales y la sostenibilidad económica de las actividades agrícolas de los productores miembros. Todo esto, enmarcado dentro de un modelo organizativo y productivo liderado por APALMAREC, que permita mejorar la competitividad, generar bienestar integral y asegurar una cadena de valor ética, responsable y sostenible.

Asimismo, este informe evidencia el compromiso de APALMAREC y sus asociados en el fortalecimiento de capacidades técnicas y organizativas, preparándose para cumplir con los requisitos de certificación y asegurando una comercialización justa y transparente de la fruta de palma aceitera, en beneficio directo de los pequeños productores independientes.

OBJETIVOS ESPECIFICOS

- **Fortalecer las capacidades técnicas y productivas** de los pequeños productores independientes mediante la ejecución de un plan integral de capacitaciones orientadas a la adopción de buenas prácticas agrícolas, el manejo eficiente y sostenible del cultivo de palma aceitera, y el cumplimiento de estándares nacionales e internacionales de sostenibilidad, en consonancia con los requisitos de certificación RSPO.

- **Socializar y promover el conocimiento de normativas, políticas y mecanismos institucionales** relevantes, tales como el Mecanismo de Quejas, Reclamos y Sugerencias (PQRS), la Política de Prevención de Lavado de Activos, y los procedimientos de comercialización de materia prima, garantizando así una participación informada, responsable y transparente por parte de los productores.
- **Fomentar la adopción de prácticas agrícolas sostenibles y responsables**, que contribuyan a la conservación y mejora de los suelos, al manejo integrado de plagas, enfermedades y agroquímicos, y al uso eficiente de los recursos naturales, asegurando una producción en armonía con la protección del ambiente y el bienestar social de las comunidades circundantes.
- **Garantizar la comprensión y aplicación de las normas de seguridad industrial y salud ocupacional**, mediante capacitaciones especializadas sobre el uso correcto y obligatorio del Equipo de Protección Personal (EPP), contribuyendo a la integridad física y seguridad de los productores tanto en las labores agrícolas como en las instalaciones industriales.
- **Consolidar la integración y fortalecimiento organizativo de los productores independientes dentro de la estructura formal de APALMAREC**, mediante una socialización de reforzamiento.
- **Promover la inclusión activa y progresiva de los pequeños productores en procesos de certificación internacional, específicamente RSPO**, brindándoles acompañamiento técnico, formativo y organizativo que fortalezca sus capacidades para cumplir con los requisitos de sostenibilidad, mejorando su acceso a mercados justos, éticos y sostenibles.

RSPO – MESA REDONDA SOBRE ACEITE DE PALMA SOSTENIBLE

La Mesa Redonda sobre Aceite de Palma Sostenible (RSPO, por sus siglas en inglés) es una organización sin fines de lucro establecida en 2004, que congrega a diversos actores de la cadena de valor del aceite de palma, incluyendo productores, procesadores, comerciantes, fabricantes de bienes de consumo, minoristas, inversionistas y organizaciones no gubernamentales. Su principal finalidad es desarrollar, promover y aplicar estándares globales que garanticen una producción y

comercialización de aceite de palma sostenible, integrando criterios de viabilidad económica, responsabilidad social y protección ambiental.

En este contexto, APALMAREC, como asociación de productores de palma de la región de Cortés y organización comprometida con la sostenibilidad y el desarrollo de sus afiliados, impulsa diversas iniciativas orientadas a fortalecer la capacidad de los pequeños productores independientes que conforman su base de suministro. La asociación trabajará activamente en la concientización, capacitación y adopción de buenas prácticas agrícolas en el cultivo de palma aceitera, alineadas con los principios y criterios de la RSPO.

Con el propósito de potenciar estos esfuerzos y garantizar su alcance y sostenibilidad, APALMAREC, la cual representa formalmente a los pequeños productores independientes, trabajará de la mano con HONDUCARIBE E.C.A.R.A. , Esta alianza estratégica permitirá articular acciones conjuntas que faciliten la implementación efectiva de las normativas de sostenibilidad, el fortalecimiento organizativo de los productores y la consolidación de una cadena de suministro más transparente, trazable y responsable.

Mediante estas gestiones integradas, ambas entidades contribuirán a la consolidación de un modelo productivo ético y responsable, que promueva el bienestar integral de los productores y sus comunidades, asegurando al mismo tiempo la trazabilidad, sostenibilidad y competitividad de la cadena de suministro de palma aceitera.

FORTALECIMIENTO DE CAPACIDADES PARA LA PRODUCCIÓN SOSTENIBLE Y RESPONSABLE

PROYECTO MEJORAMIENTO DE LA PRODUCTIVIDAD A PRODUCTORES INDEPENDIENTES DE ACEITE DE PALMA EN HONDURAS (SOLIDARIDAD-APALMAREC)

SOLIDARIDAD: es una organización en red conformada por ocho centros regionales ubicados en Sudamérica, Centroamérica, Norteamérica, África Occidental, África Central y Oriental, África Meridional, Europa y Asia. Cada uno de estos centros es responsable de aportar a las

estrategias globales de la organización, así como de desarrollar e implementar su propia estrategia de programas. Esta estructura organizacional ha sido diseñada para maximizar la cooperación internacional para el desarrollo, la capacidad, transparencia, el rendimiento y el impacto.

La estructura en red de Solidaridad se basa en la idea que un cambio significativo crece desde dentro de las comunidades, y que el intercambio y debate de diferentes ideas y perspectivas crea las soluciones más innovadoras. La diversidad y representación de perspectivas e identidades diferentes es esencial para la misión de Solidaridad.

APALMAREC, en alianza estratégica con Solidaridad, desarrolla acciones permanentes de acompañamiento técnico, fortalecimiento de capacidades y transferencia de conocimiento dirigidas a pequeños productores independientes de palma aceitera, con el propósito de promover una producción sostenible, responsable y alineada con los principios de legalidad, trazabilidad y sostenibilidad establecidos para el sector palmero.



Como parte de este compromiso, APALMAREC y Solidaridad trabajan de manera conjunta en la formación continua de los productores, impulsando procesos de capacitación orientados a la implementación de Buenas Prácticas Agrícolas (BPA) en campo, el manejo adecuado de las fincas, la conservación de los recursos naturales y la adopción de medidas que contribuyan a mejorar la productividad de manera sostenible y responsable con el medio ambiente.



Asimismo, se brinda capacitación especializada en la identificación, prevención y manejo integrado de plagas y enfermedades en el cultivo de palma aceitera, contribuyendo a reducir riesgos fitosanitarios y a fortalecer la resiliencia productiva de las fincas de pequeños productores independientes. Estas acciones permiten mejorar las condiciones de producción, optimizar el manejo agronómico del cultivo y promover sistemas agrícolas más eficientes y ambientalmente responsables.



En el marco de estas acciones de fortalecimiento técnico y transferencia de conocimiento, se realizó una capacitación especializada impartida por el PhD. Ing. Jorge Cabra, procedente de Colombia, desarrollada con el apoyo de Solidaridad y APALMAREC, dirigida a pequeños productores independientes de palma aceitera. Durante esta jornada se abordaron temas relacionados con Buenas Prácticas Agrícolas (BPA), manejo agronómico sostenible, nutrición del cultivo, manejo integrado de plagas y enfermedades, así como estrategias orientadas a mejorar la productividad y sostenibilidad de las unidades productivas.

A través de jornadas de formación, visitas técnicas en campo y procesos de sensibilización, APALMAREC y Solidaridad impulsan la transferencia de conocimientos técnicos y prácticos que facilitan el cumplimiento de estándares de sostenibilidad aplicables al sector, fortaleciendo las capacidades de los productores para implementar prácticas agrícolas responsables y sostenibles en cada una de sus unidades productivas. **Estas actividades permiten fortalecer las capacidades técnicas de los productores independientes, promoviendo la adopción de prácticas agrícolas responsables y sostenibles que contribuyan a la protección ambiental, al uso eficiente de los recursos naturales y al cumplimiento de estándares de sostenibilidad aplicables al sector palmero.**



Este acompañamiento refleja el compromiso conjunto de APALMAREC y Solidaridad con el desarrollo integral de los pequeños productores independientes, promoviendo una cultura de sostenibilidad, responsabilidad ambiental y mejora continua, orientada a garantizar la permanencia y competitividad del sector palmero bajo criterios de producción sostenible y respeto al medio ambiente.

REQUISITOS Y PASOS PREVIOS PARA LA MEMBRESÍA Y PASOS PREVIOS PARA LA ELABORACIÓN DEL LUCA (ANÁLISIS DE CAMBIO DE USO DE LA TIERRA) POR RSPO PARA PEQUEÑOS PRODUCTORES.

APALMAREC recibió una invitación por parte de la Master Bella Sosa, Gerente regional para pequeños productores independientes de Roundtable on Sustainable Palm Oil (RSPO), para participar en el curso presencial denominado “Requisitos y pasos previos para la membresía y pasos previos para la elaboración del LUCA (Análisis de Cambio de Uso de la Tierra) por RSPO para pequeños productores”, desarrollado del 7 al 9 de abril de 2026 en el Auditorio Lic. Juan Ángel Suazo, ubicado en las instalaciones principales de Hondupalma, en la Aldea La 36, municipio de El Negrito, Yoro, Honduras.



Como parte de la estrategia institucional de APALMAREC orientada a fortalecer las capacidades técnicas de su personal y avanzar en el proceso de certificación de sus productores bajo la norma de Pequeños Productores Independientes de RSPO, los técnicos agrícolas de la organización participaron en esta capacitación especializada, la cual tuvo una duración de tres días intensivos de trabajo teórico-práctico, durante los cuales los participantes desarrollaron conocimientos y habilidades relacionadas con los procesos de membresía y certificación de pequeños productores independientes ante RSPO. Entre los principales objetivos abordados durante la jornada de formación se destacan:

- * Conocer los requisitos y procedimientos que deben cumplir los pequeños productores independientes para convertirse en miembros de RSPO.
- * Identificar los elementos básicos para la recopilación, procesamiento y presentación de información geográfica requerida para el proceso de membresía y para la elaboración del Análisis de Cambio de Uso de la Tierra (LUCA).
- * Comprender los requerimientos fundamentales para el desarrollo y reporte de la evaluación simplificada de Altos Valores de Conservación (AVC).
- * Fortalecer el conocimiento sobre los requisitos de información geográfica relacionados con el Reglamento de la Unión Europea sobre productos libres de deforestación (EUDR).

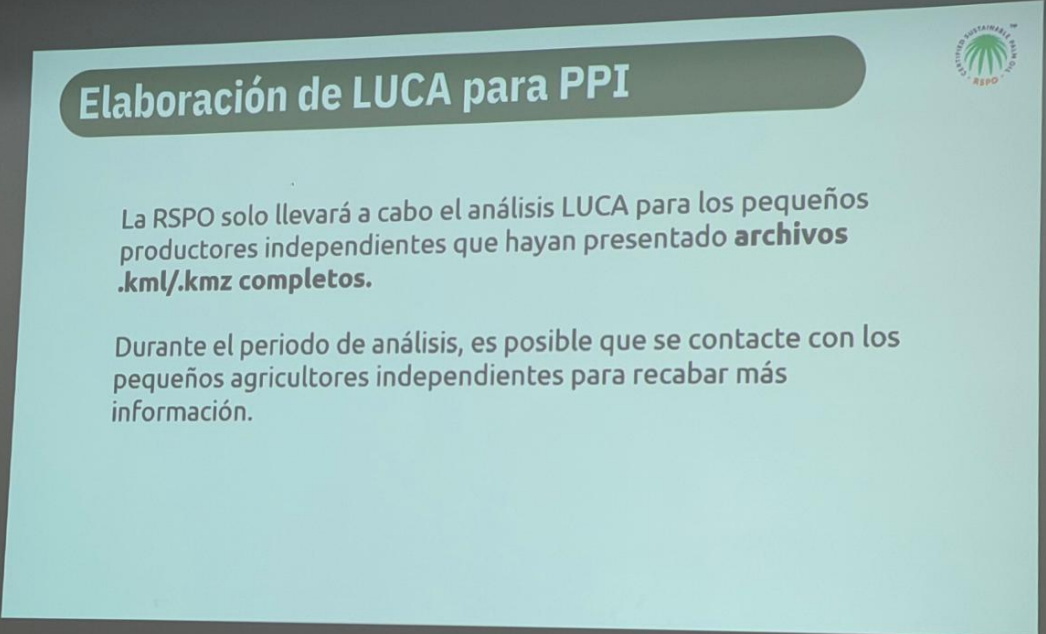
El objetivo principal de esta formación fue fortalecer los conocimientos y competencias técnicas necesarias para acompañar y preparar a los productores independientes en el cumplimiento de los requisitos establecidos por RSPO para su membresía y futura certificación. Entre los principales temas abordados durante el entrenamiento se destacan: el conocimiento de los requisitos y pasos previos para que los pequeños productores independientes se conviertan en miembros de RSPO; la identificación de los elementos básicos para la recopilación, procesamiento y presentación de información geográfica necesaria para el Análisis de Cambio de Uso de Suelo (LUCA); la comprensión de los requerimientos básicos de la evaluación simplificada de Altos Valores de Conservación (AVC); así como los requisitos de información geográfica vinculados al Reglamento de la Unión Europea sobre productos libres de deforestación (EUDR).



Compensación

Medidas demostrables adoptadas y/o fondos puestos a disposición para **compensar el despeje de tierras sin una evaluación previa de AVC o AVC-EARC.** Las medidas compensatorias van más allá de las medidas adoptadas para remediar la situación.

Durante el desarrollo del curso, los participantes realizaron ejercicios prácticos en equipos, mediante los cuales aprendieron a preparar la documentación requerida por RSPO para el proceso de membresía de pequeños productores independientes, incluyendo la Declaración de Despejes, el manejo de información geográfica y la evaluación simplificada de AVC.



Elaboración de LUCA para PPI

La RSPO solo llevará a cabo el análisis LUCA para los pequeños productores independientes que hayan presentado **archivos .kml/.kmz completos.**

Durante el periodo de análisis, es posible que se contacte con los pequeños agricultores independientes para recabar más información.

Esta capacitación fue impartida por especialistas en la temática, en coordinación con Solidaridad Honduras y con el apoyo de Solidaridad Perú, contribuyendo así al fortalecimiento institucional de APALMAREC y a su compromiso de promover una producción de palma aceitera más sostenible, responsable y alineada con los estándares internacionales de sostenibilidad establecidos por RSPO.



PLAN DE CAPACITACIONES 2026

En el marco de nuestro firme compromiso con el fortalecimiento de capacidades y el desarrollo integral de nuestros aliados, en enero de 2026 se dio inicio al Plan de Capacitaciones dirigido a **180 pequeños productores independientes (PPI)**, como resultado de una labor conjunta entre APALMAREC, HONDUCARIBE y SOLIDARIDAD. Esta iniciativa tuvo como propósito principal fortalecer los conocimientos y habilidades de los productores en áreas clave, promoviendo una producción sostenible, responsable y competitiva.

Las jornadas de formación fueron diseñadas e impartidas con el acompañamiento técnico de personal altamente calificado del Departamento de Operaciones Agrícolas de APALMAREC, en coordinación con los equipos del Departamento de Sistemas de Gestión y del Departamento de Salud y Seguridad en el Trabajo (SST) de HONDUCARIBE. Asimismo, se contó con la valiosa

participación del equipo de SOLIDARIDAD, quienes continúan brindando apoyo a la asociación, aportando su experiencia técnica y operativa para garantizar contenidos actualizados, pertinentes y aplicables en campo.

A continuación, se detallan los temas abordados:

Enero 2026

ESTANDAR DE RSPO PPI (LEGALIDAD Y TENENCIA DE TIERRA)

En el marco del Plan de Capacitaciones y con el propósito de fortalecer las capacidades de los pequeños productores independientes, en enero de 2026 se desarrolló una jornada formativa enfocada en el estándar RSPO PPI, específicamente en el componente de Legalidad y Tenencia de la Tierra. Esta actividad tuvo como objetivo brindar a los participantes una comprensión integral sobre el alcance, los principios y los criterios que conforman la norma de la Mesa Redonda sobre Aceite de Palma Sostenible (RSPO), destacando la importancia de cumplir con la legislación vigente y adoptar prácticas productivas sostenibles, económicamente viables, ambientalmente responsables y socialmente justas.



La capacitación fue impartida por el Departamento de Operaciones Agrícolas/Sostenibilidad de APALMAREC, en conjunto con el técnico de SOLIDARIDAD, quienes aportaron su experiencia técnica para orientar a los productores en el cumplimiento de los requisitos necesarios para avanzar hacia la certificación RSPO. Durante la jornada se abordaron temas clave como la **INTRODUCCIÓN AL ESTÁNDAR PARA PEQUEÑOS PRODUCTORES INDEPENDIENTES 2019 DE LA RSPO**, los requisitos legales relacionados con la tenencia de la tierra y el cumplimiento normativo, la responsabilidad ambiental —incluyendo el manejo adecuado de residuos, la conservación de la biodiversidad y el uso racional de agroquímicos—, así como los derechos laborales, el respeto a las comunidades locales, la transparencia en las operaciones y la correcta documentación de las actividades productivas.



A través de esta formación, los productores lograron identificar las prácticas esenciales que deben implementar en sus fincas, tales como la adecuada disposición de residuos, la protección de fuentes de agua, el respeto a los derechos de los trabajadores y la importancia de mantener registros organizados de sus actividades. Asimismo, comprendieron que la adopción de estos estándares no solo contribuye a una producción más responsable, sino que también representa una oportunidad para mejorar su competitividad y acceder a mercados que exigen certificaciones de sostenibilidad reconocidas a nivel internacional.



NORMA EUDR (REGLAMENTO DE LA UE SOBRE PRODUCTOS LIBRES DE DEFORESTACIÓN)

Como parte del fortalecimiento de conocimientos en sostenibilidad y cumplimiento de normativas internacionales, se desarrolló una capacitación sobre la Norma EUDR (Reglamento de la Unión Europea sobre productos libres de deforestación), impartida por el técnico de SOLIDARIDAD. Esta jornada tuvo como objetivo principal brindar a los pequeños productores independientes una comprensión clara sobre los requisitos establecidos por la Unión Europea para garantizar que los productos agrícolas, incluyendo la palma, no estén asociados a procesos de deforestación.



Durante la capacitación se abordaron temas fundamentales como la trazabilidad de la producción, la debida diligencia y la necesidad de contar con información verificable sobre el origen de la fruta. Se explicó la importancia de identificar y documentar las parcelas productivas, así como de mantener registros actualizados que permitan demostrar que la producción cumple con los criterios exigidos por la normativa. Asimismo, se destacó la relevancia del uso de herramientas que faciliten la geolocalización y el monitoreo de las áreas productivas.



De igual forma, se enfatizó que el conocimiento y cumplimiento de la EUDR no solo es un requisito para acceder al mercado europeo, sino también una oportunidad para mejorar la gestión de las fincas, fortalecer la transparencia en la cadena de suministro y posicionar el producto como sostenible y responsable. El no cumplimiento de esta normativa podría derivar en la exclusión de mercados internacionales, lo que resalta la importancia de su adecuada implementación.



A través de esta formación, los productores lograron comprender la necesidad de adoptar prácticas responsables, fortalecer sus sistemas de registro y asegurar la trazabilidad de su producción, elementos clave para cumplir con las exigencias actuales del mercado y garantizar la sostenibilidad a largo plazo de sus actividades productivas.

MANTENIMIENTO DE FINCA

Con el objetivo de continuar fortaleciendo las capacidades técnicas y de gestión de los pequeños productores independientes (PPI), y como parte del proceso formativo que se desarrolla de manera continua, se llevó a cabo una capacitación especializada en Mantenimiento Integral de Finca de Palma Aceitera. Esta actividad estuvo orientada a promover la adopción de buenas prácticas agrícolas que contribuyan a mejorar la productividad, la rentabilidad y la sostenibilidad de las plantaciones a largo plazo.



La capacitación fue impartida por el Departamento de Operaciones Agrícolas/Sostenibilidad de APALMAREC, quienes, con base en su experiencia técnica en el manejo del cultivo, guiaron a los productores en la comprensión y aplicación de prácticas agronómicas adaptadas a las condiciones específicas de cada finca. Se enfatizó la importancia de una gestión planificada y oportuna de las labores agrícolas, como base para alcanzar rendimientos óptimos y sostenibles.

Durante la jornada se desarrollaron los siguientes contenidos clave:

Manejo y conservación de suelos: Prácticas orientadas a mejorar la estructura y fertilidad del suelo, prevención de la erosión, uso de coberturas vegetales y manejo adecuado de residuos, promoviendo la conservación del recurso edáfico.

Manejo de malezas: Identificación y clasificación de malezas predominantes, así como la aplicación de métodos de control manual, mecánico, químico y cultural, priorizando prácticas sostenibles que minimicen impactos negativos en el cultivo.

Poda de mantenimiento y formación: Técnicas adecuadas para realizar podas que favorezcan la sanidad de las plantas, optimicen la exposición a la luz solar, faciliten la cosecha y mejoren la productividad.

Gestión del agua: Buenas prácticas para el uso eficiente del recurso hídrico, incluyendo drenaje, protección de fuentes de agua y recomendaciones para su manejo en campo.

Durante la sesión se fomentó un ambiente participativo, permitiendo la resolución de dudas, el intercambio de experiencias entre los productores y el fortalecimiento de redes de colaboración. Asimismo, se reafirmó el compromiso de los técnicos de APALMAREC de continuar brindando acompañamiento en campo, con el fin de asegurar la correcta implementación y seguimiento de las prácticas aprendidas.



A través de esta capacitación, los productores no solo reforzaron sus conocimientos agronómicos, sino que también fortalecieron su compromiso con una gestión eficiente, responsable y sostenible de sus fincas, generando beneficios económicos, sociales y ambientales a mediano y largo plazo.

NUTRICIÓN MINERAL

Como parte de las acciones permanentes orientadas al fortalecimiento de las capacidades técnicas de los pequeños productores independientes (PPI), y en continuidad con el proceso de formación que se desarrolla año con año, se llevó a cabo una capacitación especializada sobre Nutrición Mineral en el Cultivo de Palma Aceitera. Esta actividad tuvo como finalidad reforzar y actualizar los conocimientos de los productores en la gestión eficiente de nutrientes, una práctica clave para mejorar la productividad, promover la sanidad de las plantaciones y garantizar una producción sostenible a largo plazo.



La capacitación fue impartida por el Departamento de Operaciones Agrícolas/Sostenibilidad de APALMAREC, quienes compartieron su experiencia técnica para asegurar que los participantes pudieran comprender y aplicar de manera práctica los principios fundamentales de la nutrición mineral. Durante la jornada, se desarrollaron contenidos orientados a la correcta selección de fuentes de fertilizantes, así como a la aplicación de dosis adecuadas mediante prácticas seguras, eficientes y responsables.

Entre los temas abordados se incluyeron:

- Desbalances nutricionales en el cultivo de palma aceitera.
- Manejo integral de la nutrición.
- Buenas prácticas en la aplicación de fertilizantes (épocas, métodos y frecuencias).
- Impacto de una nutrición balanceada en la resistencia a enfermedades y en la calidad del fruto.

Asimismo, se destacaron los principales beneficios de una adecuada nutrición mineral:

- **Incremento de la productividad:** Una fertilización adecuada promueve un mayor desarrollo foliar, aumenta la producción de racimos de fruto fresco (RFF) y mejora la extracción de aceite, lo que se traduce en mayores ingresos para el productor.
- **Fortalecimiento de la sanidad vegetal:** Las plantas bien nutridas presentan mayor resistencia a plagas y enfermedades, reduciendo la dependencia de agroquímicos y favoreciendo la sostenibilidad del cultivo.
- **Optimización en la aplicación de fertilizantes:** Un manejo racional de la fertilización permite reducir pérdidas de nutrientes, evitar costos innecesarios y mejorar la eficiencia productiva.
- **Conservación de los recursos naturales:** La fertilización basada en diagnósticos contribuye a la protección del suelo y de las fuentes hídricas, minimizando riesgos de contaminación.
- **Mejor calidad del fruto:** Se incrementa el contenido de aceite y la calidad física de los racimos, mejorando el rendimiento industrial y comercial.



A través de esta capacitación, los productores no solo reforzaron conocimientos previamente adquiridos, sino que también actualizaron sus prácticas conforme a las condiciones actuales del cultivo, fortaleciendo así su capacidad para tomar decisiones técnicas que contribuyan a una producción más eficiente, rentable y sostenible.

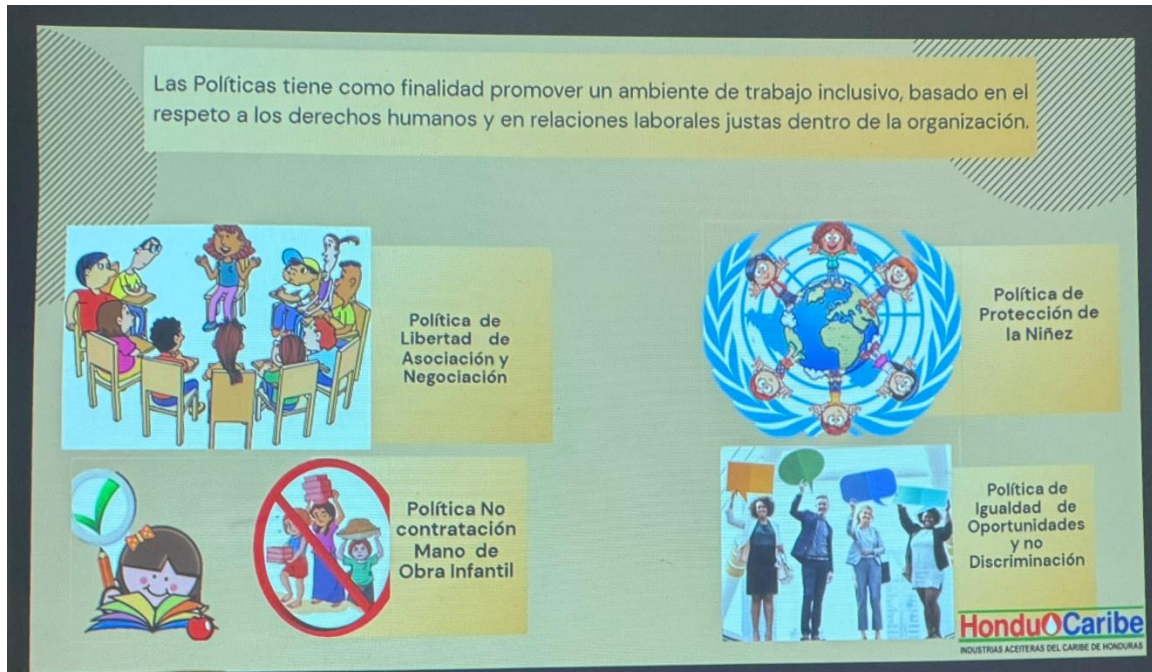
Marzo 2026

SOCIALIZACIÓN DE POLÍTICAS GENERALES

Como parte del fortalecimiento de los aspectos sociales y del compromiso con una producción responsable, se llevó a cabo una jornada de socialización de Políticas Generales dirigida a los pequeños productores independientes (PPI). Esta actividad tuvo como objetivo principal concientizar a los productores sobre la importancia del respeto a los derechos humanos en todas sus operaciones productivas.



La capacitación fue impartida por el Departamento de Relaciones Públicas de HONDUCARIBE, quienes abordaron temas fundamentales relacionados con la prevención de prácticas inadecuadas en el ámbito laboral, destacando la prohibición de la contratación de mano de obra infantil, el trabajo forzado, la trata de personas y cualquier forma de tráfico de mano de obra. Asimismo, se promovió la adopción de conductas éticas y responsables que garanticen condiciones laborales justas y dignas.



Durante la jornada, se reforzó la importancia de que los productores conozcan y apliquen estas políticas en sus fincas, no solo como un cumplimiento normativo, sino como un compromiso social que contribuye al desarrollo sostenible del sector. Además, se resaltó que la implementación de estas buenas prácticas fortalece la imagen del productor y facilita el acceso a mercados que exigen estándares sociales responsables.

SOCIALIZACIÓN DEL MECANISMO DE QUEJAS, RECLAMOS, PETICIONES Y SUGERENCIAS (PQRS)

En el marco del compromiso con la transparencia, la mejora continua y la participación activa de las partes interesadas, se desarrolló una jornada de capacitación orientada a la socialización del Mecanismo de Quejas, Reclamos, Peticiones y Sugerencias (PQRS), una herramienta clave que facilita la comunicación directa, efectiva y accesible entre la empresa, los pequeños productores independientes y los demás grupos de interés.

La actividad fue impartida por el Departamento de Relaciones Públicas de HONDUCARIBE, en coordinación con APALMAREC, reafirmando el trabajo conjunto entre ambas entidades para fortalecer los canales de comunicación, garantizar el respeto de los derechos de los productores y asegurar la gestión oportuna de cualquier solicitud, inquietud o recomendación vinculada a las operaciones.



Durante la jornada se presentaron de manera clara y didáctica los elementos fundamentales del mecanismo PQRS, destacando sus principios rectores: transparencia, confidencialidad, oportunidad, imparcialidad y accesibilidad. Asimismo, se abordaron aspectos clave como el objetivo y alcance del mecanismo, los diferentes medios disponibles para la presentación de solicitudes (buzones físicos, líneas telefónicas, correos electrónicos, formularios digitales y atención presencial), así como el procedimiento de gestión, desde la recepción y registro hasta la evaluación, seguimiento y respuesta.

De igual forma, se enfatizaron los derechos y deberes de los productores al utilizar este mecanismo, promoviendo la presentación de solicitudes de manera responsable y respetuosa, y garantizando la confidencialidad y protección de la información. Además, se destacó el PQRS como un canal estratégico para identificar oportunidades de mejora, prevenir conflictos y fortalecer la confianza entre los productores, APALMAREC y HONDUCARIBE.

La jornada se desarrolló en un ambiente participativo, permitiendo a los asistentes plantear inquietudes y recibir orientación directa, lo que facilitó una mejor comprensión y apropiación del mecanismo. Con esta actividad, se reafirmó el compromiso de las instituciones de mantener espacios abiertos de comunicación, participación y atención oportuna, fortaleciendo la relación de confianza y colaboración con los pequeños productores independientes.

SOCIALIZACIÓN DE LA POLÍTICA DE PREVENCIÓN DE LAVADO DE ACTIVOS Y CÓDIGO DE INTEGRIDAD Y CONDUCTA ÉTICA



Como parte del compromiso institucional de fortalecer las capacidades de los pequeños productores independientes (PPI) y promover una cultura de cumplimiento normativo, transparencia e integridad, se llevó a cabo la socialización de la Política de Prevención de Lavado de Activos y del Código de Integridad y Conducta Ética. Esta jornada fue impartida por el Departamento de Relaciones Públicas de HONDUCARIBE, con el acompañamiento de APALMAREC, en el marco de su alianza estratégica orientada a consolidar una cadena de suministro responsable, ética y libre de actividades ilícitas.

En una primera parte, se abordó la Política de Prevención de Lavado de Activos, con el objetivo de sensibilizar a los productores sobre los riesgos, mecanismos y consecuencias asociados a este delito, brindándoles herramientas para prevenir, detectar y actuar ante posibles situaciones irregulares dentro de sus actividades productivas y comerciales.

Durante esta sección se desarrollaron temas como los conceptos fundamentales del lavado de activos, los riesgos y consecuencias de su involucramiento, las principales tipologías utilizadas—incluyendo transacciones atípicas, uso de terceros y ocultamiento de activos—, así como las responsabilidades de los productores en la identificación y prevención de operaciones sospechosas. Asimismo, se enfatizó la importancia de reconocer señales de alerta, tales como solicitudes de pagos inusuales, operaciones sin justificación o relaciones comerciales con personas no identificadas.



En una segunda parte, se socializó el Código de Integridad y Conducta Ética, orientado a promover comportamientos basados en principios como la honestidad, transparencia, respeto y responsabilidad. Se destacó la importancia de actuar con ética en todas las relaciones comerciales y productivas, así como la necesidad de prevenir prácticas inadecuadas como la corrupción, los conflictos de interés y cualquier conducta que pueda afectar la reputación del productor o de la organización.

De igual forma, se promovió el respeto a las normas de convivencia, el trato digno en el entorno laboral y la toma de decisiones responsables en el desarrollo de las actividades diarias. Se resaltó que la adopción de estos principios no solo fortalece la reputación individual de los productores, sino que también contribuye a la credibilidad de la cadena productiva y facilita el acceso a mercados que exigen altos estándares de transparencia y responsabilidad.

Con esta jornada, se fortaleció la capacidad de los productores para actuar de manera responsable, ética y alineada con la normativa vigente, reafirmando el compromiso conjunto de HONDUCARIBE y APALMAREC con la integridad, la legalidad y la construcción de relaciones comerciales sostenibles.

MANEJO DE PLAGAS Y ENFERMEDADES EN EL CULTIVO DE PALMA ACEITERA

Como parte del proceso continuo de fortalecimiento de las competencias técnicas de los pequeños productores independientes (PPI), y en seguimiento a las capacitaciones que se desarrollan de manera periódica, se llevó a cabo una jornada formativa sobre el Manejo de Plagas y Enfermedades en el Cultivo de Palma Aceitera. Esta actividad tuvo como objetivo brindar a los

productores herramientas prácticas para la identificación, monitoreo y control eficiente de los principales problemas fitosanitarios que afectan las plantaciones, con especial énfasis en aquellos de mayor incidencia en la región.

La capacitación fue impartida por los técnicos agrícolas de APALMAREC, quienes, a través de su experiencia en campo, orientaron a los participantes en la detección temprana de síntomas y en la implementación de medidas preventivas y correctivas oportunas, contribuyendo a la protección, productividad y sostenibilidad de las fincas.



Durante la jornada se abordaron los siguientes temas clave:

- Identificación de plagas y enfermedades comunes: Reconocimiento de las principales plagas (insectos, ácaros, entre otros) y enfermedades (hongos, bacterias y virus) que afectan la palma aceitera, así como sus síntomas característicos.
- Técnicas de monitoreo y diagnóstico: Métodos prácticos para la inspección de campo, identificación de daños y evaluación de la incidencia y severidad de las afectaciones.
- Estrategias de manejo integrado: Aplicación de controles culturales, biológicos, mecánicos y químicos, priorizando el uso racional de insumos y promoviendo prácticas sostenibles.



Durante la actividad se promovió un espacio participativo, en el que los productores pudieron compartir experiencias, analizar casos específicos de sus parcelas y resolver dudas directamente con los técnicos, lo que facilitó la comprensión y apropiación de las prácticas recomendadas.



Asimismo, se reafirmó el compromiso de APALMAREC de continuar brindando acompañamiento técnico en campo, con el fin de apoyar la implementación de las estrategias fitosanitarias y garantizar un seguimiento efectivo, contribuyendo a la mejora continua de la productividad y sostenibilidad de las plantaciones.

CRITERIOS DE COSECHA EN EL CULTIVO DE PALMA ACEITERA

Con el objetivo de mejorar las prácticas de cosecha y fortalecer las habilidades técnicas de los pequeños productores independientes (PPI) y sus equipos de trabajo, se desarrolló una capacitación enfocada en los criterios de cosecha de racimos de fruto fresco (RFF). Esta jornada resaltó la importancia de realizar una cosecha precisa y en el momento adecuado, ya que este proceso es clave para asegurar la calidad de la materia prima, optimizar la extracción de aceite y mantener la sostenibilidad del cultivo a largo plazo.



La capacitación fue impartida por el equipo técnico de APALMAREC, quienes brindaron orientación práctica sobre las técnicas adecuadas de cosecha, enfatizando el cumplimiento de estándares que garanticen un producto de calidad desde el campo hasta la planta extractora.

Durante la jornada se abordaron los siguientes temas clave:

- **Identificación del punto óptimo de madurez:** Reconocimiento de indicadores como la cantidad de frutos desprendidos naturalmente, la coloración del racimo y las condiciones del mesocarpio, con el fin de cosechar únicamente racimos maduros y evitar pérdidas en el contenido de aceite.
- **Métodos correctos de cosecha:** Aplicación de técnicas adecuadas para el corte y desprendimiento de los racimos, minimizando daños tanto al fruto como a la palma, y garantizando la continuidad productiva de la plantación.
- **Manejo y recolección del fruto:** Procedimientos para la manipulación y transporte de los racimos, evitando golpes, contaminación o deterioro que puedan afectar la calidad del producto.
- **Limpieza y manejo postcosecha:** Importancia de la limpieza del área, recolección de frutos sueltos y traslado oportuno de los racimos a la planta extractora, asegurando su frescura.
- **Monitoreo y control de calidad:** Implementación de prácticas de supervisión continua durante el proceso de cosecha, para garantizar el cumplimiento de los estándares técnicos.

Asimismo, se contó con la participación de un técnico analista del Departamento de Laboratorio/Control de Calidad, quien aportó una perspectiva clave sobre la relación directa entre la calidad del fruto entregado y el rendimiento en planta. Se destacó que una fruta cosechada en su punto óptimo, en buen estado y sin deterioro, mejora la eficiencia en la extracción de aceite y contribuye a obtener un producto final de mayor calidad.



Esta capacitación permitió a los productores reforzar sus conocimientos y adoptar prácticas que impactan directamente en la productividad, la calidad del fruto y la sostenibilidad del cultivo.

BUENAS PRÁCTICAS AMBIENTALES Y CONSERVACIÓN DEL ECOSISTEMA

Con el propósito de generar conciencia ambiental y promover una gestión responsable de los recursos naturales, se llevó a cabo una capacitación sobre Buenas Prácticas Ambientales y Conservación del Ecosistema, dirigida a los pequeños productores independientes (PPI). Esta jornada tuvo como enfoque principal sensibilizar a los participantes sobre la importancia de proteger el entorno natural en el desarrollo de sus actividades productivas.

La capacitación fue impartida por el Departamento de Ambiente de HONDUCARIBE, quienes brindaron orientación técnica sobre la implementación de prácticas que contribuyan a la conservación del ecosistema y a la reducción de impactos ambientales negativos en las fincas.



Durante la jornada se abordaron temas clave como:

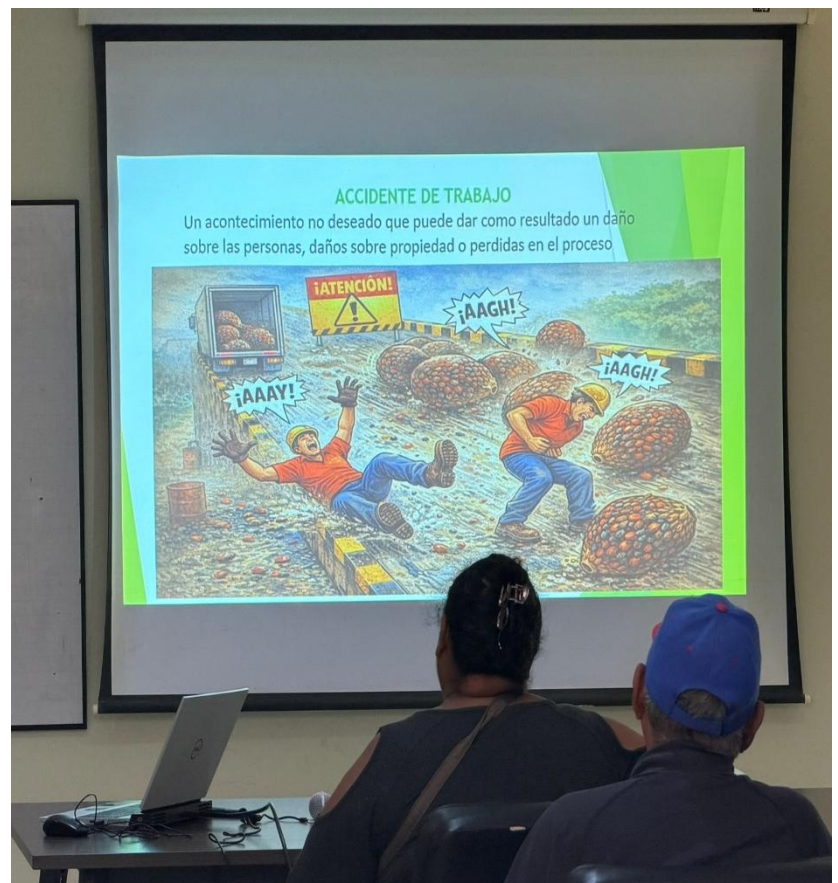
- **Protección de recursos naturales:** Importancia de conservar suelos, fuentes de agua y áreas de vegetación natural dentro de las fincas.
- **Manejo adecuado de residuos:** Prácticas para la correcta disposición de desechos orgánicos e inorgánicos, evitando la contaminación del entorno.
- **Uso responsable de agroquímicos:** Aplicación racional de insumos, minimizando riesgos para la salud humana y el medio ambiente.
- **Conservación de la biodiversidad:** Identificación y protección de especies de flora y fauna presentes en las áreas productivas.
- **Prevención de impactos ambientales:** Acciones para evitar la degradación del suelo, la contaminación del agua y la deforestación.

Asimismo, se enfatizó la importancia de integrar estas prácticas en la gestión diaria de las fincas, no solo como un requisito ambiental, sino como una estrategia para garantizar la sostenibilidad del cultivo y la conservación de los recursos a largo plazo.

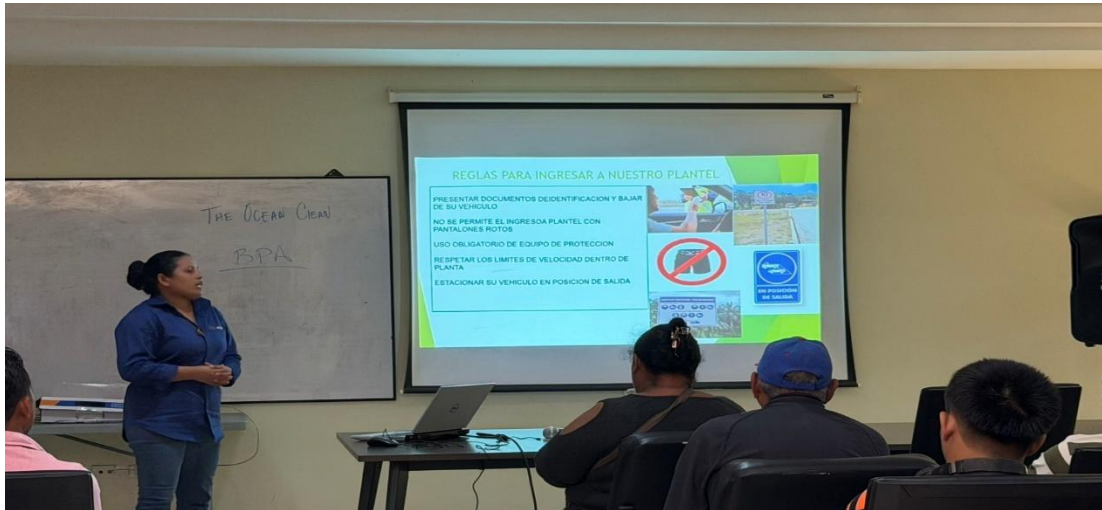
A través de esta capacitación, los productores fortalecieron su compromiso con el cuidado del medio ambiente, comprendiendo que la adopción de buenas prácticas contribuye a una producción más responsable, eficiente y alineada con las exigencias actuales del mercado.

USO ADECUADO DEL EQUIPO DE PROTECCIÓN PERSONAL (EPP) EN PLANTA INDUSTRIAL Y SOCIALIZACIÓN DE POLÍTICA DE SST

Enfocada en la prevención de riesgos laborales y la protección de la integridad física de las personas, se desarrolló una capacitación sobre el uso adecuado del Equipo de Protección Personal (EPP) en planta extractora, junto con la socialización de la Política de Seguridad y Salud en el Trabajo (SST). Esta actividad tuvo como finalidad informar, sensibilizar y capacitar a los pequeños productores independientes, transportistas y descargadores sobre las normativas de seguridad vigentes, los riesgos asociados y las medidas de protección necesarias para garantizar un entorno de trabajo seguro.



La jornada fue impartida por el Departamento de Seguridad y Salud en el Trabajo (SST) de HONDUCARIBE, quienes brindaron orientación técnica sobre los riesgos presentes en las operaciones industriales y las medidas preventivas necesarias para evitar accidentes y salvaguardar la salud de quienes ingresan al plantel.



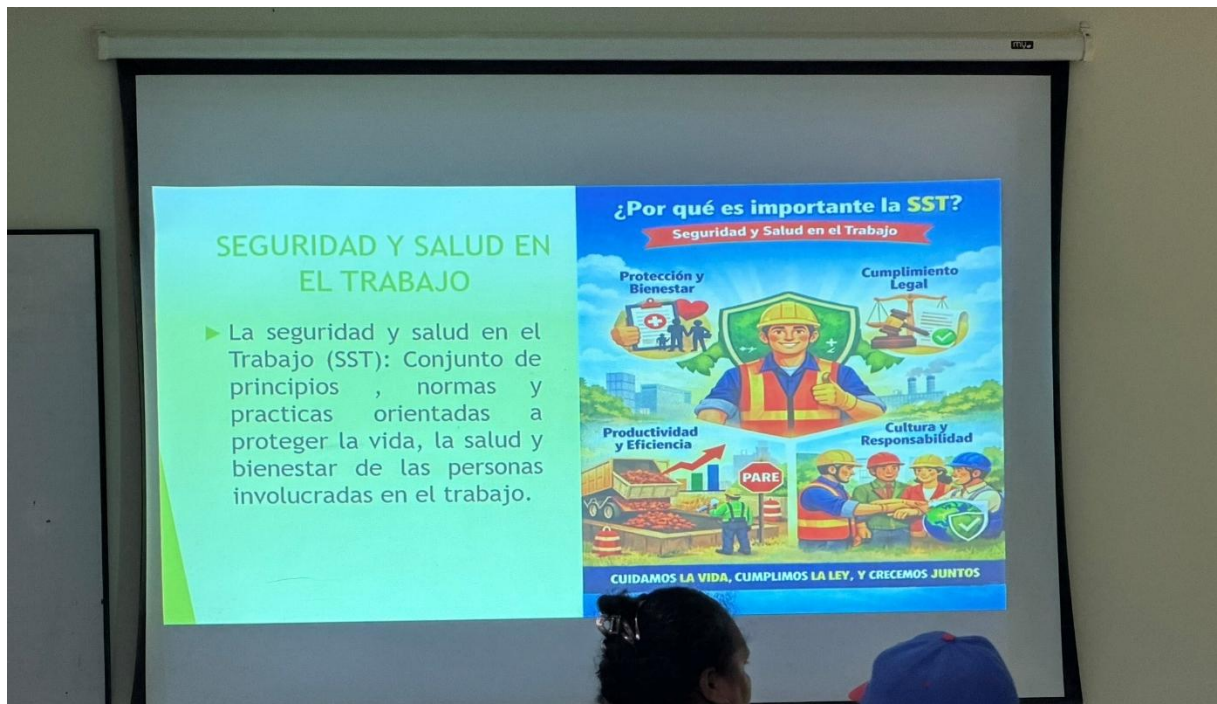
Durante la capacitación se abordaron los siguientes aspectos clave:

- **Normativa de seguridad aplicable:** Explicación del marco normativo vigente, incluyendo disposiciones internas de HONDUCARIBE y la legislación nacional en materia de seguridad laboral, destacando la responsabilidad compartida en su cumplimiento.
- **Uso obligatorio del EPP:** Identificación de los equipos requeridos para el ingreso y permanencia en planta, tales como casco de seguridad, chaleco reflectante, calzado de seguridad, faja lumbar y guantes de protección, según la actividad a realizar.
- **Requisitos para transportistas y descargadores:** Lineamientos específicos para el ingreso seguro al plantel industrial, enfatizando el uso completo del EPP durante las actividades de descarga de racimos de fruto fresco (RFF), así como el respeto a señalizaciones y zonas de seguridad.
- **Prevención de riesgos laborales:** Reconocimiento de peligros asociados a las operaciones en planta y la importancia del uso correcto del EPP para reducir la probabilidad de accidentes como golpes, caídas, cortes, aplastamientos y lesiones musculoesqueléticas.
- **Consecuencias del incumplimiento:** Se detallaron las sanciones derivadas del no uso del EPP, incluyendo la restricción de acceso al plantel, llamados de atención y riesgos directos a la salud e integridad física.

Asimismo, se realizaron demostraciones prácticas sobre la correcta colocación, ajuste y uso del EPP, permitiendo a los participantes comprender su funcionalidad y aplicación en situaciones reales. Se promovió además un espacio de diálogo para resolver dudas y analizar casos específicos relacionados con el ingreso a planta y la descarga de fruta.

Se enfatizó la importancia de verificar constantemente el estado de los equipos de protección, promoviendo su mantenimiento y reemplazo oportuno para garantizar su efectividad.

Entre los principales beneficios de la capacitación se destacan la reducción de accidentes laborales, el cumplimiento de las normativas de seguridad, la protección de la integridad física de los participantes y el fortalecimiento de una cultura de prevención y autocuidado dentro de la cadena productiva.



El Departamento de SST de HONDUCARIBE reafirmó su compromiso de continuar desarrollando acciones de capacitación, seguimiento y supervisión en materia de seguridad y salud en el trabajo, con el fin de asegurar que las actividades productivas y la entrega de fruta se realicen bajo condiciones seguras, alineadas con principios de prevención, bienestar y sostenibilidad.

SEGURIDAD ALIMENTARIA Y SOCIALIZACIÓN DEL PLAN DE RSE DE HONDUCARIBE

Orientada a fortalecer el bienestar de los pequeños productores independientes (PPI) y sus familias, se desarrolló una jornada de capacitación sobre seguridad alimentaria, acompañada de la socialización del Plan de Responsabilidad Social Empresarial (RSE) de HONDUCARIBE. Esta actividad tuvo como objetivo promover la diversificación de la producción agrícola, fomentando la incorporación de cultivos complementarios que contribuyan a mejorar la disponibilidad y acceso a alimentos en los hogares de los productores.



La jornada permitió sensibilizar a los participantes sobre la importancia de no depender exclusivamente de un solo cultivo, incentivando prácticas que fortalezcan la seguridad alimentaria y la resiliencia económica de las familias productoras. Asimismo, se brindaron recomendaciones prácticas para el establecimiento de huertos familiares y el aprovechamiento sostenible de los recursos disponibles en las fincas.

En complemento, se llevó a cabo la socialización del Plan de Responsabilidad Social Empresarial (RSE) de HONDUCARIBE, mediante el cual se dieron a conocer las principales acciones, programas e iniciativas que la empresa impulsa en beneficio de los productores y sus comunidades. Se destacó el enfoque del plan en áreas como el desarrollo social, la sostenibilidad ambiental, el fortalecimiento productivo y el bienestar integral de las familias vinculadas a la cadena de valor.

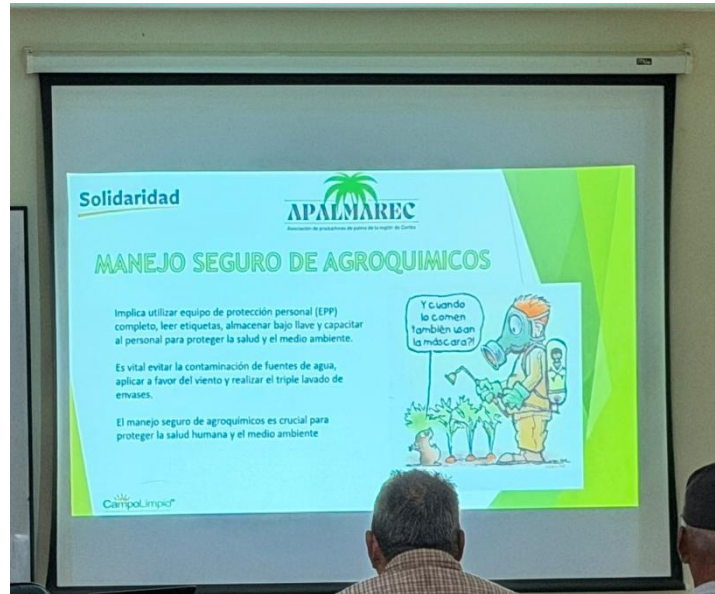


Durante la jornada se promovió un espacio participativo que permitió a los productores conocer de primera mano los beneficios del plan, así como plantear inquietudes y sugerencias, fortaleciendo la relación entre la empresa y los productores.

A través de esta capacitación, los participantes comprendieron la importancia de implementar prácticas que contribuyan a la seguridad alimentaria, al mismo tiempo que fortalecieron su conocimiento sobre las iniciativas de RSE, reafirmando el compromiso conjunto con el desarrollo sostenible y el mejoramiento de la calidad de vida de las comunidades productoras.

MANEJO RESPONSABLE Y SEGURO DE AGROQUÍMICOS

El fortalecimiento de las buenas prácticas agrícolas fue el eje central de una capacitación dirigida a los pequeños productores independientes (PPI), enfocada en el uso responsable y seguro de agroquímicos en el cultivo de palma aceitera. Esta jornada buscó proteger la salud de los productores y sus comunidades, reducir impactos ambientales y asegurar la sostenibilidad de las fincas a largo plazo.



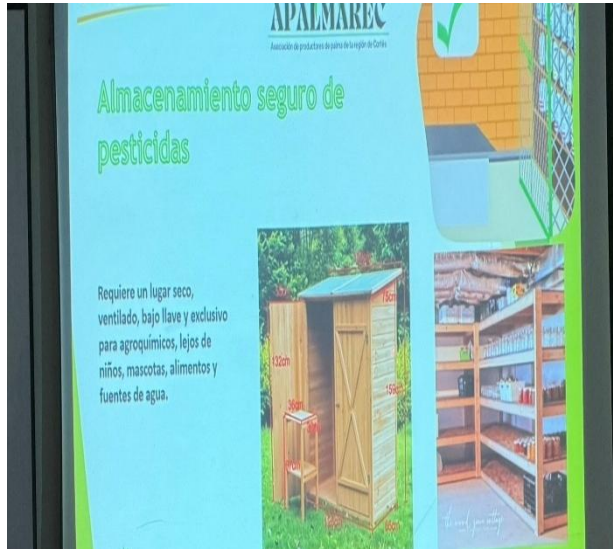
La actividad fue impartida por el Departamento de Operaciones Agrícolas/Sostenibilidad de APALMAREC, quienes brindaron orientación técnica sobre la correcta manipulación, almacenamiento, aplicación y disposición de agroquímicos, promoviendo la implementación de Buenas Prácticas Agrícolas (BPA) en todas las etapas del proceso productivo.

Durante la jornada se abordaron los siguientes temas clave:

Clasificación y tipos de agroquímicos: Identificación de herbicidas, insecticidas, fungicidas y otros productos, así como su clasificación según nivel de toxicidad y uso adecuado.

Riesgos asociados al uso inadecuado: Impactos negativos en la salud humana y el medio ambiente, incluyendo contaminación de suelos, fuentes de agua y afectación a la biodiversidad.

Selección adecuada de productos: Importancia de utilizar insumos autorizados, de baja toxicidad y de interpretar correctamente etiquetas, fichas técnicas y hojas de seguridad.



Almacenamiento, manejo y transporte seguro: Condiciones adecuadas para conservar los productos, evitando riesgos para las personas y el entorno.

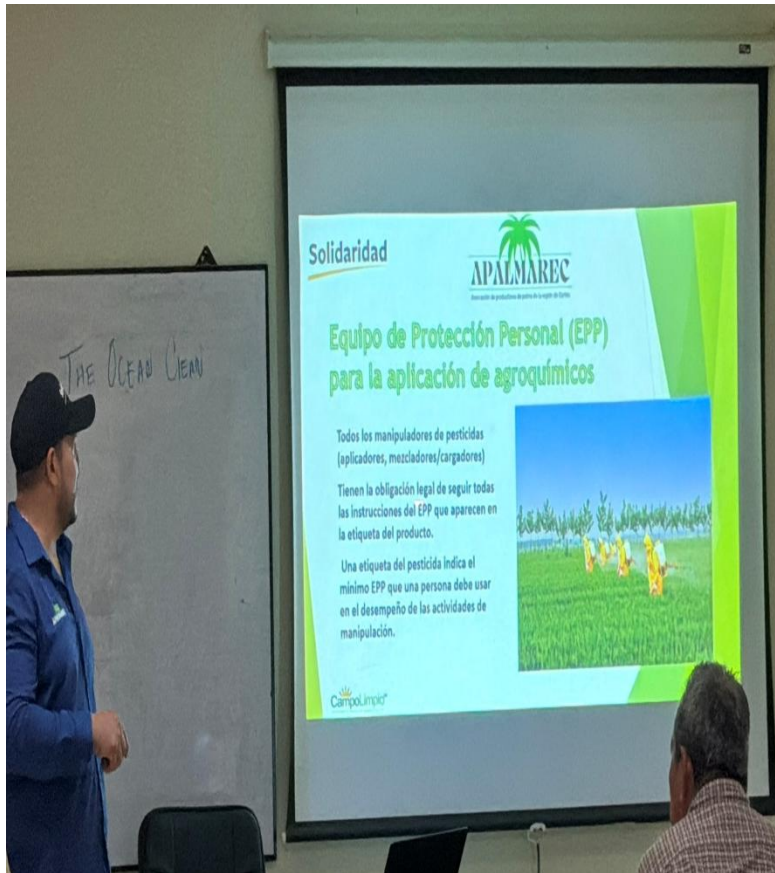
Preparación y aplicación correcta: Técnicas de dosificación, calibración de equipos y aplicación eficiente para optimizar resultados y reducir pérdidas.

Gestión de envases vacíos de pesticidas: requiere la técnica de triple lavado, perforación y entrega en centros de acopio autorizados para su reciclaje o eliminación segura. Este procedimiento obligatorio evita la contaminación ambiental, previene el uso ilícito de los envases y minimiza riesgos a la salud.

Gestión de residuos: Implementación del triple lavado, perforación de envases y disposición en centros autorizados para evitar la contaminación ambiental.



Alternativas sostenibles: Promoción del Manejo Integrado de Plagas (MIP) como estrategia para reducir la dependencia de agroquímicos.



Uso adecuado del Equipo de Protección Personal (EPP): Aplicación obligatoria de medidas de seguridad para prevenir la exposición a sustancias químicas.

La jornada incluyó demostraciones prácticas que permitieron a los productores reforzar sus habilidades en el uso correcto del EPP, calibración de equipos y aplicación segura de productos. Además, se generaron espacios de diálogo para resolver dudas y compartir experiencias, facilitando la apropiación de las prácticas recomendadas.

Entre los principales beneficios se destacan la protección de la salud de los productores, la reducción de impactos ambientales, la optimización en el uso de insumos y el fortalecimiento del cumplimiento de normativas agrícolas y ambientales.



APALMAREC reiteró su compromiso de continuar brindando acompañamiento técnico en campo, mediante asesorías y capacitaciones constantes, orientadas a consolidar una producción agrícola más segura, eficiente y sostenible.

Abril 2026

PARÁMETROS DE CALIDAD DE FRUTA FRESCA ENTREGADA A PLANTA EXTRACTORA

Garantizar la calidad del racimo de fruto fresco (RFF) es un factor clave para optimizar el rendimiento en planta y asegurar la obtención de aceite de palma de alto nivel. En ese contexto, se desarrolló una capacitación dirigida a los pequeños productores independientes (PPI), enfocada en dar a conocer los parámetros de calidad que debe cumplir la fruta al momento de su ingreso a la planta extractora, así como los criterios utilizados para la aplicación de castigos.

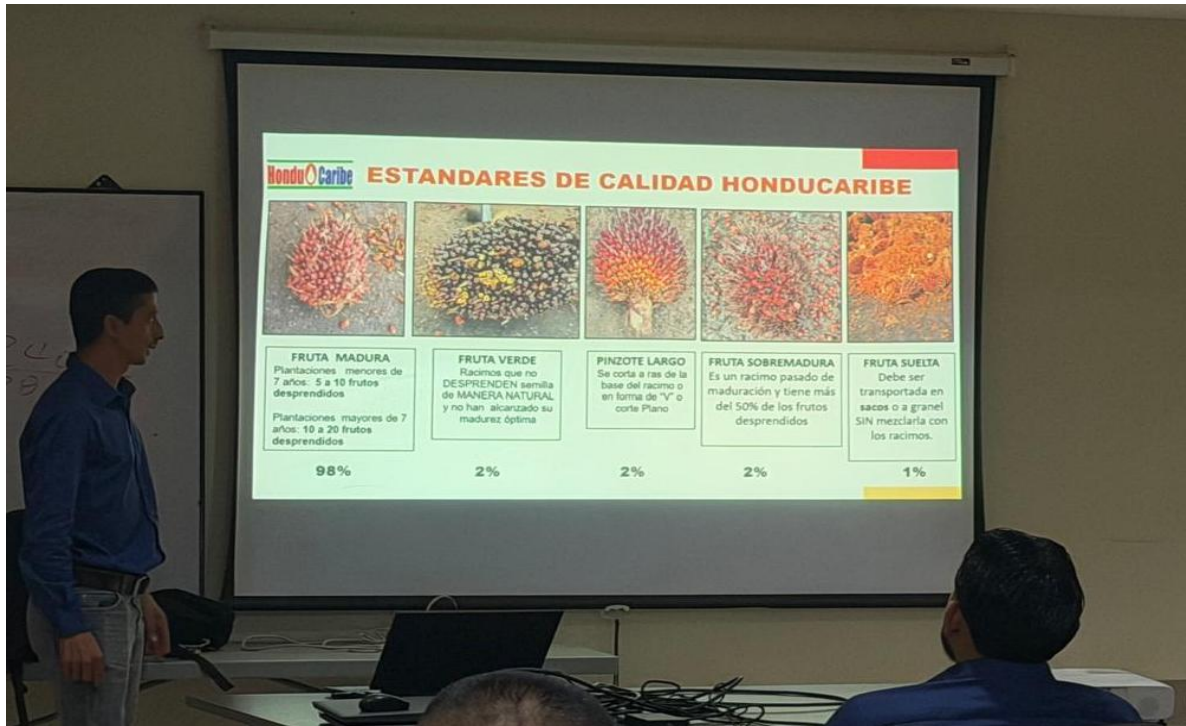
La jornada fue impartida por el Gerente de Planta de HONDUCARIBE, quien explicó de manera práctica cómo se evalúa la calidad de la fruta en el proceso de recepción y la importancia de cumplir con los estándares establecidos para evitar penalizaciones económicas.

Durante la capacitación se abordaron los siguientes aspectos clave:

- **Estado de madurez del fruto:** Importancia de entregar racimos en su punto óptimo, evitando fruta verde o sobremadura, ya que esto afecta directamente el contenido de aceite.
- **Presencia de impurezas:** Control de materiales extraños como tierra, piedras, hojas o residuos que puedan contaminar la fruta.
- **Daños mecánicos y deterioro:** Impacto de golpes, mal manejo o almacenamiento inadecuado en la calidad del fruto.
- **Tiempo de entrega:** Relevancia de trasladar la fruta de forma oportuna a la planta para evitar fermentación y pérdida de calidad.
- **Porcentaje de fruta suelta:** Evaluación del desprendimiento natural del fruto como indicador de madurez.

Asimismo, se explicó el sistema de castigos aplicado por la planta extractora, detallando cómo las desviaciones en los parámetros de calidad pueden generar penalizaciones económicas en el pago de la fruta. Se enfatizó que factores como fruta inmadura, exceso de impurezas, retrasos en la entrega o mal manejo postcosecha inciden directamente en la reducción del valor del producto.

Durante la jornada, los productores pudieron conocer ejemplos prácticos de evaluación de calidad y aclarar dudas sobre los criterios utilizados en planta, lo que permitió una mejor comprensión del proceso y su impacto en los ingresos.



Esta capacitación permitió reforzar la importancia de aplicar buenas prácticas desde la cosecha hasta la entrega del fruto, contribuyendo a mejorar la calidad del producto, optimizar el rendimiento en planta y fortalecer la rentabilidad de los productores.

SOCIALIZACIÓN DEL MECANISMO DE FIJACIÓN DE PRECIOS DE FRUTA FRESCA (RACIMOS DE FRUTO FRESCO - RFF)

La comprensión del mecanismo de fijación de precios de los racimos de fruto fresco (RFF) constituye un elemento clave para la sostenibilidad económica de los pequeños productores independientes (PPI). En ese contexto, se desarrolló una jornada de socialización orientada a informar y capacitar a los productores sobre los criterios técnicos, económicos y contractuales que determinan el precio de la fruta comercializada con la empresa.



La actividad fue liderada por el Departamento de Operaciones Agrícolas/Sostenibilidad de APALMAREC, con el propósito de fortalecer la transparencia, la confianza y la corresponsabilidad en las relaciones comerciales, brindando a los productores una visión clara del proceso de determinación del precio.

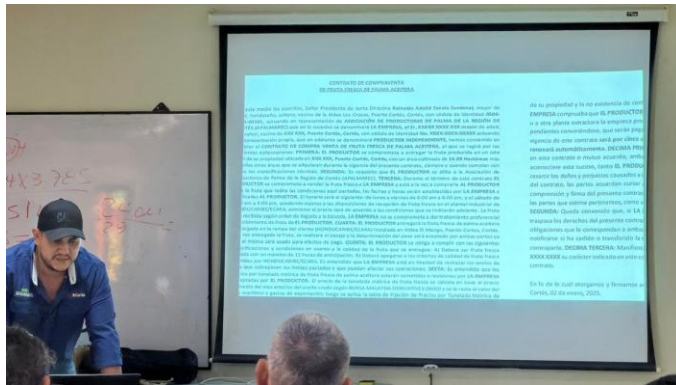
Durante la jornada se abordaron los siguientes ejes temáticos:

Mecanismo de fijación de precios: Explicación detallada del proceso de determinación del precio del RFF, considerando variables como los precios internacionales del aceite crudo de palma, costos logísticos y márgenes operativos, así como el uso de indicadores de referencia nacionales e internacionales.

Fórmula de cálculo: Presentación de la estructura utilizada para el cálculo del precio, permitiendo a los productores comprender cómo cada componente incide en el valor final de la fruta.



Influencia de la calidad del fruto: Relación directa entre la calidad del RFF entregado (grado de madurez, integridad del racimo, ausencia de impurezas) y el precio final, incentivando la aplicación de buenas prácticas agrícolas.



Revisión del contrato de compraventa: Análisis de las principales cláusulas del contrato vigente, fortaleciendo el conocimiento sobre los derechos y obligaciones que rigen la relación comercial.

Contexto y tendencias del mercado: Información general sobre el comportamiento del mercado del aceite de palma y sus implicaciones en la variación de precios.

Durante la jornada se promovió un espacio de participación activa, donde los productores pudieron aclarar dudas y comprender de manera práctica cómo sus decisiones en campo inciden directamente en el valor de su producción.

Entre los principales beneficios de esta socialización se destacan el fortalecimiento de la confianza en el proceso de comercialización, la mejora en la toma de decisiones por parte de los productores y el incentivo para elevar la calidad del fruto entregado. Asimismo, se refuerza la corresponsabilidad dentro de la cadena productiva, promoviendo relaciones comerciales más transparentes, equilibradas y sostenibles.

SOCIALIZACIÓN DEL CENTRO CONTABLE APALMAREC PARA PRODUCTORES INDEPENDIENTES (PPI)

El Centro Contable de APALMAREC representa un apoyo fundamental para los pequeños productores independientes (PPI) en el cumplimiento de sus obligaciones fiscales y el manejo adecuado de su información financiera. En ese contexto, se desarrolló una jornada de socialización orientada a dar a conocer las funciones, beneficios y servicios que este centro pone a disposición de los productores.



La actividad tuvo como propósito brindar información clara sobre el acompañamiento contable que se ofrece, facilitando a los productores el cumplimiento de sus responsabilidades ante el Servicio de Administración de Rentas (SAR), así como el orden y control de sus registros económicos.

Durante la jornada se abordaron los siguientes aspectos clave:

Servicios del Centro Contable: Asesoría y apoyo en la elaboración y presentación de declaraciones fiscales, incluyendo Impuesto sobre la Renta (ISR) y otros compromisos tributarios.

ingresos y gastos, y cumplimiento de requisitos legales.

Beneficios para los productores: Acceso a un servicio contable sin costo, reducción de errores en declaraciones y mayor seguridad en el cumplimiento fiscal.

Importancia de la formalización: Necesidad de contar con RTN, facturación autorizada y registros actualizados para operar de manera legal y ordenada.

Entrega oportuna de información: Relevancia de presentar documentos contables en tiempo y forma para evitar atrasos o sanciones.

Durante la socialización se promovió la participación de los productores, permitiendo aclarar dudas sobre los procesos contables y fiscales, así como reforzar la importancia de mantener una comunicación constante con el Centro Contable.



PROYECTO DE TITULACIÓN DE TIERRAS (INA) — GESTIÓN 2026

APALMAREC, en cumplimiento de los principios de trazabilidad, debida diligencia, legalidad y sostenibilidad establecidos por la RSPO para pequeños productores independientes, y con el acompañamiento de HONDUCARIBE, realizó la identificación, recopilación y presentación formal ante el INA del listado de pequeños productores independientes que participarán en el Proyecto de Titulación de Tierras correspondiente a la gestión 2026.

Como parte de las acciones de debida diligencia implementadas por APALMAREC, se efectuó el levantamiento y verificación documental preliminar de los productores participantes, con el propósito de fortalecer la seguridad jurídica sobre la tenencia y uso de la tierra, así como promover el cumplimiento de los criterios de legalidad aplicables a la producción sostenible de palma aceitera.

El proyecto tiene como finalidad facilitar el proceso de regularización y titulación de predios agrícolas de los productores incluidos, contribuyendo a garantizar la legitimidad de la tenencia de la tierra, la transparencia en la cadena de suministro y el cumplimiento de los requisitos de sostenibilidad y trazabilidad de los Racimos de Fruta Fresca (RFF) provenientes de pequeños productores independientes.

Asimismo, esta gestión evidencia el compromiso institucional de APALMAREC con la mejora continua, la gobernanza responsable y el fortalecimiento de mecanismos de cumplimiento social y legal requeridos dentro de los estándares de certificación aplicables al sector palmero.

CONCLUSIÓN

El desarrollo del plan integral de capacitaciones y actividades ejecutadas por APALMAREC, en coordinación con HONDUCARIBE y SOLIDARIDAD, ha representado un avance significativo en el fortalecimiento de las capacidades técnicas, organizativas y normativas de los pequeños productores independientes (PPI). A través de las diferentes jornadas formativas, se logró promover la adopción de buenas prácticas agrícolas, el cumplimiento de estándares de sostenibilidad y el fortalecimiento de una cultura de responsabilidad social, ambiental y económica dentro de la cadena productiva de palma aceitera.

La implementación de temas clave como manejo agronómico, nutrición, control de plagas, calidad de fruta, seguridad industrial, normativas internacionales (RSPO y EUDR), así como aspectos administrativos y comerciales, permitió a los productores adquirir conocimientos fundamentales para mejorar la productividad de sus fincas y optimizar la calidad del racimo de fruto fresco (RFF). Asimismo, la socialización de mecanismos como el PQRS, políticas institucionales, fijación de precios y el Centro Contable, fortaleció la transparencia, la confianza y la corresponsabilidad entre los productores y la empresa.

De igual forma, se evidenció un impacto positivo en la concientización de los productores en temas sociales y ambientales, promoviendo el respeto a los derechos humanos, la conservación del ecosistema y la adopción de prácticas sostenibles que contribuyen al cumplimiento de los principios y criterios de la certificación RSPO.

En conjunto, estas acciones consolidan a APALMAREC como una organización clave en el acompañamiento técnico y organizativo de los productores independientes, facilitando su integración a una cadena de valor más competitiva, sostenible y alineada con las exigencias de mercados nacionales e internacionales.

RECOMENDACIONES

Dar continuidad al plan de capacitaciones: Mantener la ejecución periódica de jornadas formativas, actualizando contenidos conforme a cambios en normativas, tecnologías y condiciones del mercado.

Fortalecer el acompañamiento técnico en campo: Incrementar las visitas técnicas a las fincas para asegurar la correcta implementación de las prácticas aprendidas y brindar asesoría personalizada.

Impulsar la formalización de productores: Promover que todos los productores cuenten con su documentación legal, registros contables y cumplimiento fiscal, facilitando su acceso a beneficios institucionales.

Reforzar la calidad del fruto entregado: Continuar sensibilizando sobre la importancia de la cosecha adecuada, manejo postcosecha y cumplimiento de parámetros de calidad para evitar castigos y mejorar ingresos.

Fomentar la adopción de tecnologías: Incentivar el uso de herramientas digitales para registros, trazabilidad y gestión productiva, en línea con los requisitos de la EUDR y RSPO.

Fortalecer la cultura de seguridad y prevención: Dar seguimiento constante al uso del EPP y cumplimiento de normas de seguridad, tanto en campo como en planta.

Promover prácticas ambientales sostenibles: Continuar impulsando acciones de conservación de suelos, agua y biodiversidad, reduciendo el impacto ambiental de la producción.

Ampliar la socialización de mecanismos institucionales: Asegurar que todos los productores conozcan y utilicen herramientas como PQRS, Centro Contable y políticas internas.

Fomentar la diversificación productiva: Incentivar la implementación de cultivos complementarios que contribuyan a la seguridad alimentaria y estabilidad económica de los productores.

Dar seguimiento al proceso de certificación RSPO: Continuar fortaleciendo las capacidades de los productores para avanzar en el cumplimiento de los estándares y lograr la certificación.